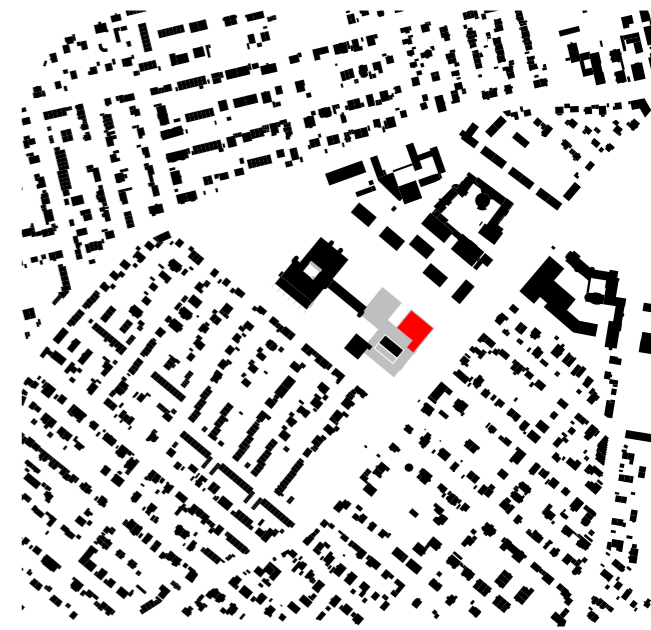
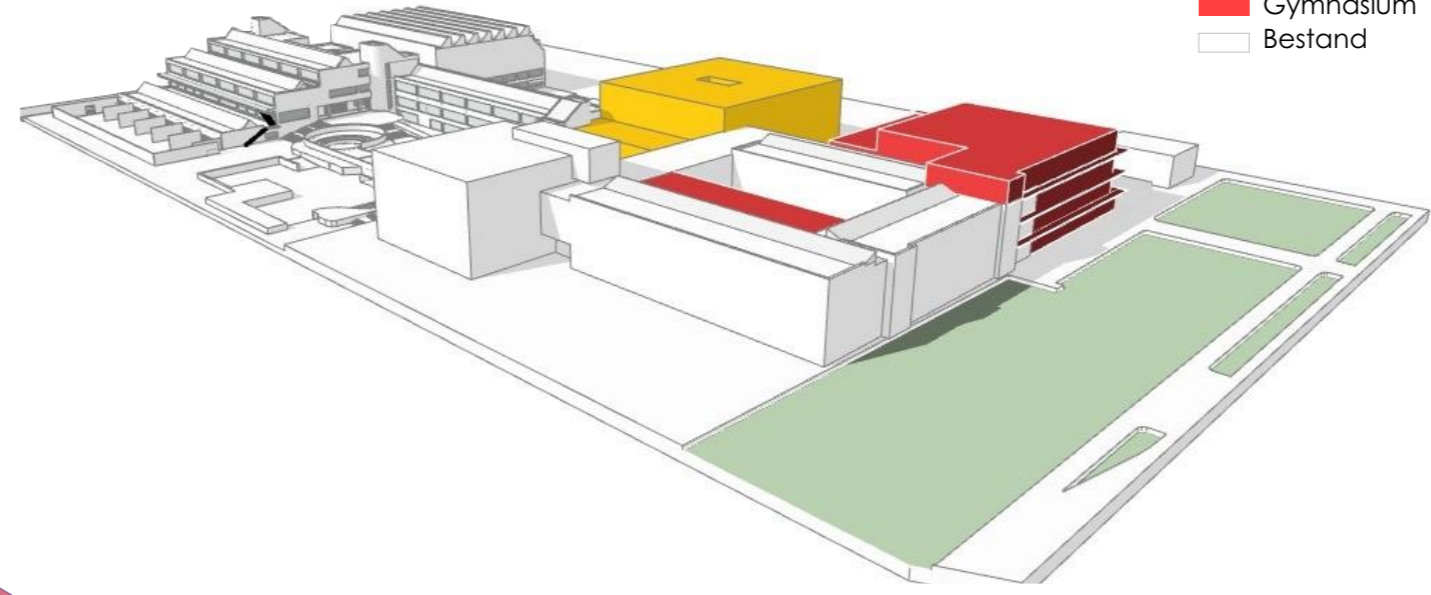


# 4Z Variante 2-2

■ Mittelschule  
■ Gymnasium  
■ Bestand



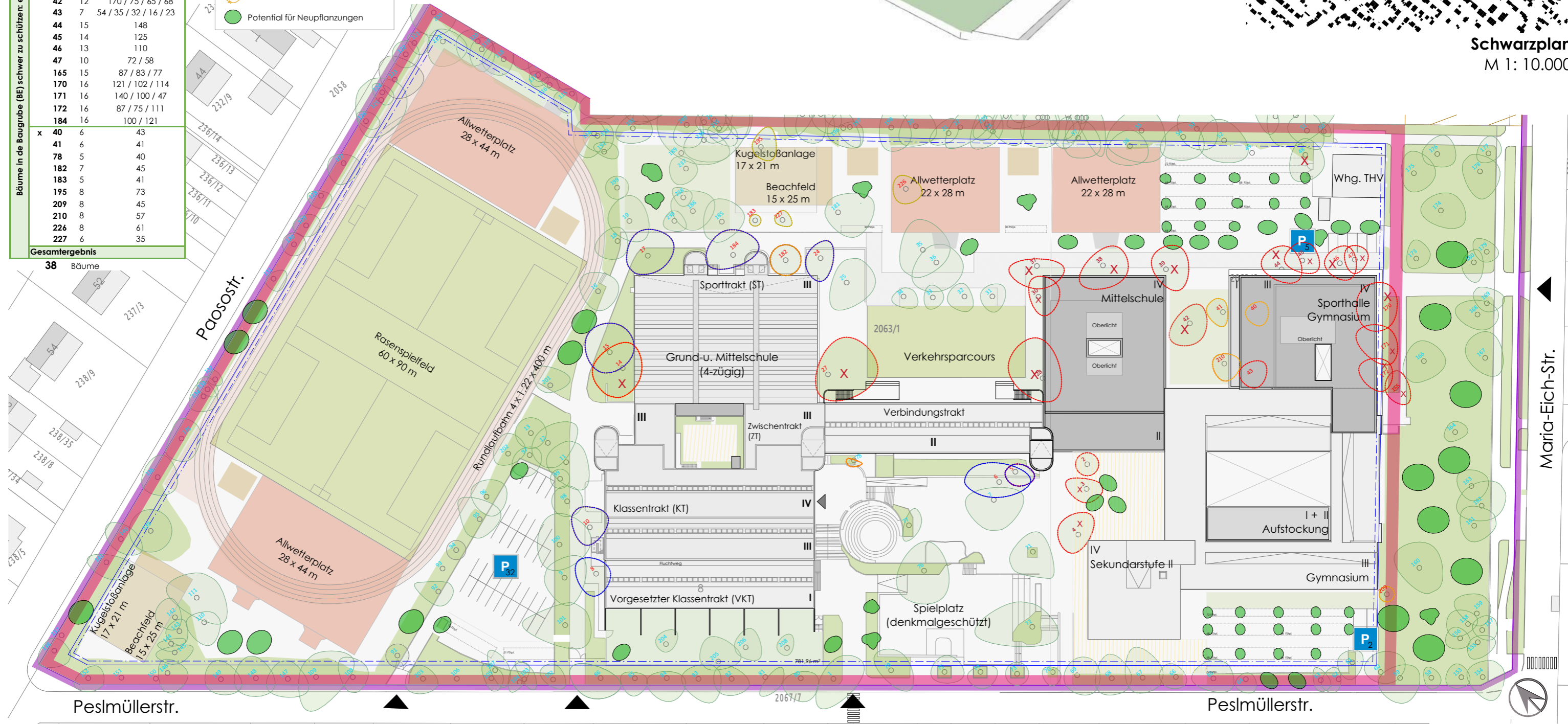
Schwarzplan  
M 1: 10.000



4Z	
Kennwerte	Variante 2.2
BGF	37.508 m <sup>2</sup>
GF*	34.311 m <sup>2</sup>
GR**	11.037 m <sup>2</sup>
GFZ	0,69
GRZ	0,22

- ⊗ Schützenswerte Bäume zu fällen
- ⊗ evtl. erhaltbar mit Rückschnitt
- ⊗ Baum Bestand zu fällen
- ⊗ Potential für Neupflanzungen

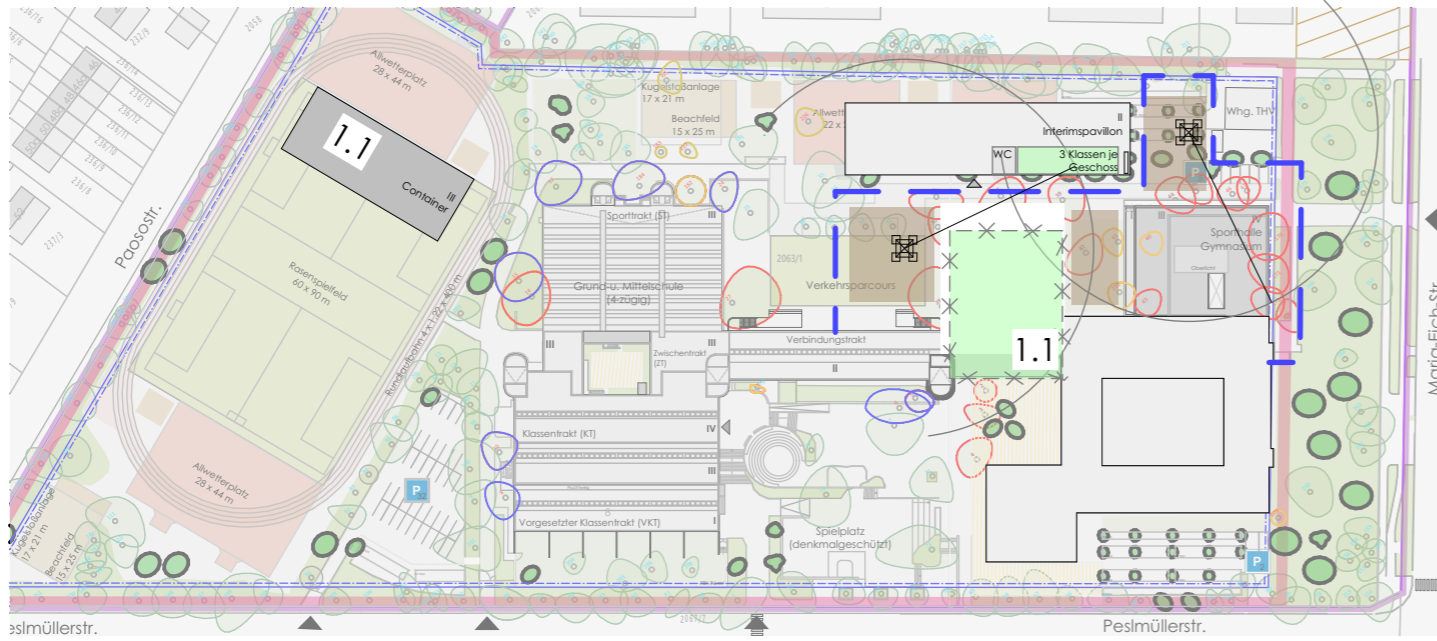
4Z V2-2		
BE Nr	Höhe	Stammumfang
e 2	6	62 / 49 / 65
3	7	95
4	12	113 / 156
5	12	56 / 29 / 73 / 79 / 80
6	12	164
8	13	91 / 125
10	10	69 / 104
14	18	161
15	19	195
17	16	88 / 79 / 89 / 95 / 97
24	16	205
27	15	207
28	13	225
30	13	126
37	16	138 / 136
38	16	178
39	15	140 / 173
42	12	170 / 75 / 65 / 68
43	7	54 / 35 / 32 / 16 / 23
44	15	148
45	14	125
46	13	110
47	10	72 / 58
165	15	87 / 83 / 77
170	16	121 / 102 / 114
171	16	140 / 100 / 47
172	16	87 / 75 / 111
184	16	100 / 121
x 40	6	43
41	6	41
78	5	40
182	7	45
183	5	41
195	8	73
209	8	45
210	8	57
226	8	61
227	6	35
<b>Gesamtergebnis</b>	<b>38</b>	<b>Bäume</b>



Lageplan  
M 1: 1.000

# Auslagerungskonzept

## 1. BA



**BA 1.1 Errichtung Schulpavillon auf Sportfeld, 27 Räume**

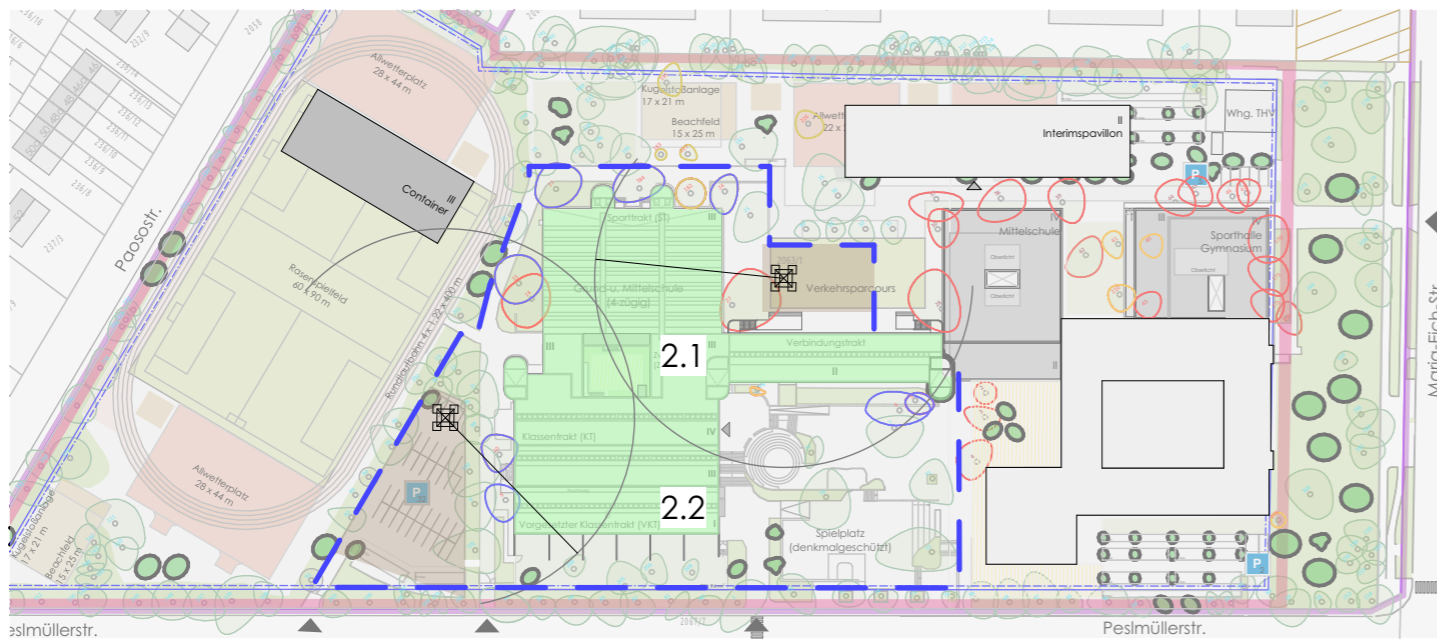
**BA 1.1 Während Abriss Fachlehrsäle u. Sperrung Klassen Pavillon**

Bezeichnung	Bestand	Ist	Differenz
Klassenzimmer, Ausweich-Multifunktional, Ganztagsraum	87	81	-6
Fachraum Naturw.	15	4	-11
Fachraum künstl.	27	26	-1
			-18

**Container III (27 Räume) : 12 Fachräume nach RP +7 Räume+ 6 Klassen Karlslygnasium=25**

- BA 1.1:**
- Auslagerung Fachlehrsäle (12 Fachräume GYM nach RP) in Container auf Sportfeld
  - Abriss Fachlehrsäle
  - Erhalt Pavillon in Bestand (GS / MS)
  - Sperrung 6 Klassen vom Pavillon
  - Auslagerung 6 Klassen Karlslygnasium

## 2. BA



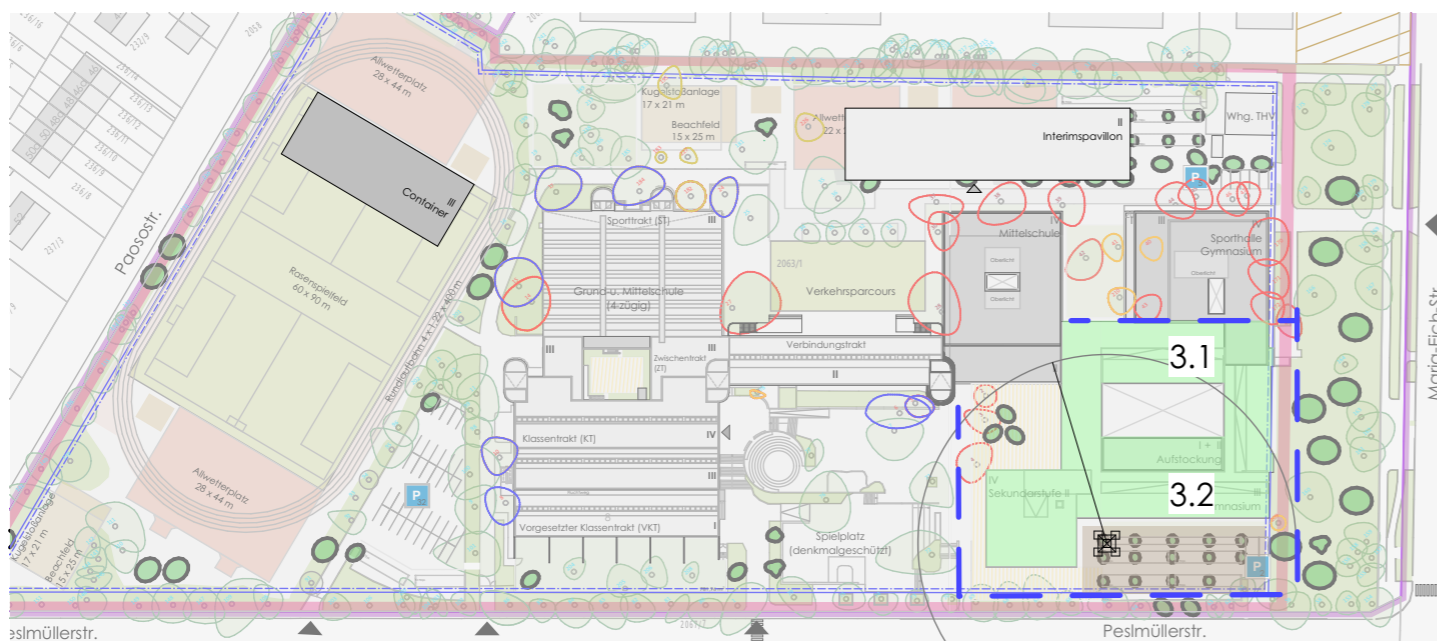
**BA 2.1 Während Generalsanierung Denkmal P8**

Bezeichnung	Bestand	Ist	Differenz
Klassenzimmer, Ausweich-Multifunktionalram, Ganztagsraum	87	107	20
Fachraum Naturw.	15	0	-15
Fachraum künstl.	27	19	-8
			-3

**Container III (27 Räume): 18 Fachklassen nach RP +6 Klassen Karlslygnasium = 24 Räume**

- BA 2.1:**
- Pavillon: 3 LH GS
  - Verteilung nach RP: GS (1 LH), Kreativräume GS (7 Räume), Kreativräume MS (6 Räume) in Erweiterung P6
  - Auslagerung Container nach RP: Fachräume GYM (12 Räume), Fachlehrsäle MS (6 Räume) und 6 Klassen Karlslygnasium

## 3. BA



**BA 3.1 Während Generalsanierung Bestand P6**

Bezeichnung	Bestand	Ist	Differenz
Klassenzimmer, Ausweich-Multifunktionalram, Ganztagsraum	87	91	4
Fachraum Naturw.	15	6	-9
Fachraum künstl.	27	17	-10
			-15

**Container III (27 Räume): 12 Fachklassen GYM nach RP +9 Kunsträume +6 Klassen Karlslygnasium =27 Räume**

- BA 3.1:**
- Verteilung GYM 3Z (3LH Sek.I, 2 LH Sek.II) in Erweiterung P6 (2LH Sek.I, 1LH Sek.II) , Pavillon (1LH Sek.I, 1LH Sek. II)
  - Container: Fachklassen GYM (12 nach RP) + 6 Klassen Karlslygnasium + Kunsträume

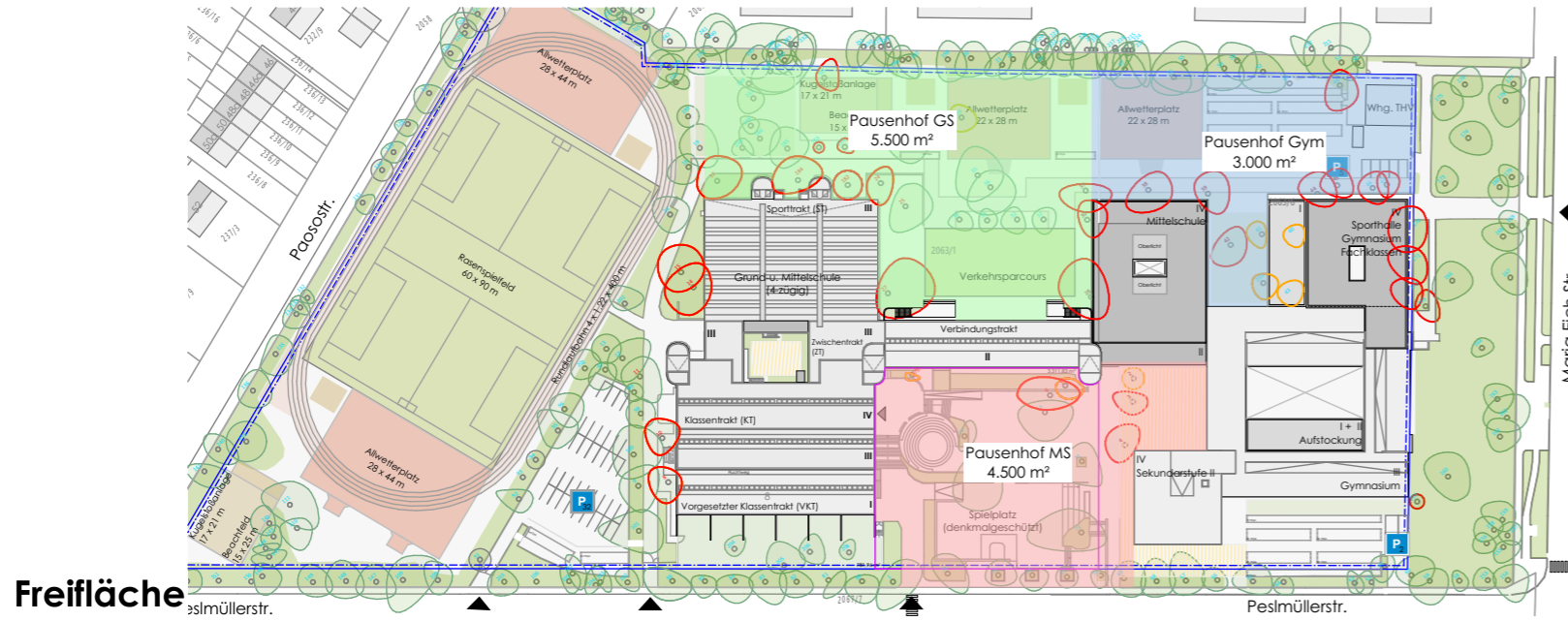
**BA 3.2 Nach Generalsanierung Bestand P6**

Bezeichnung	Bestand	Ist	Differenz
Klassenzimmer, Ausweich-Multifunktionalram, Ganztagsraum	87	117	30
Fachraum Naturw.	15	18	3
Fachraum künstl.	27	28	1

- BA 3.2:**
- Umzug GYM (Sek. I, Sek. II u. Fachlehrsäle) in P6

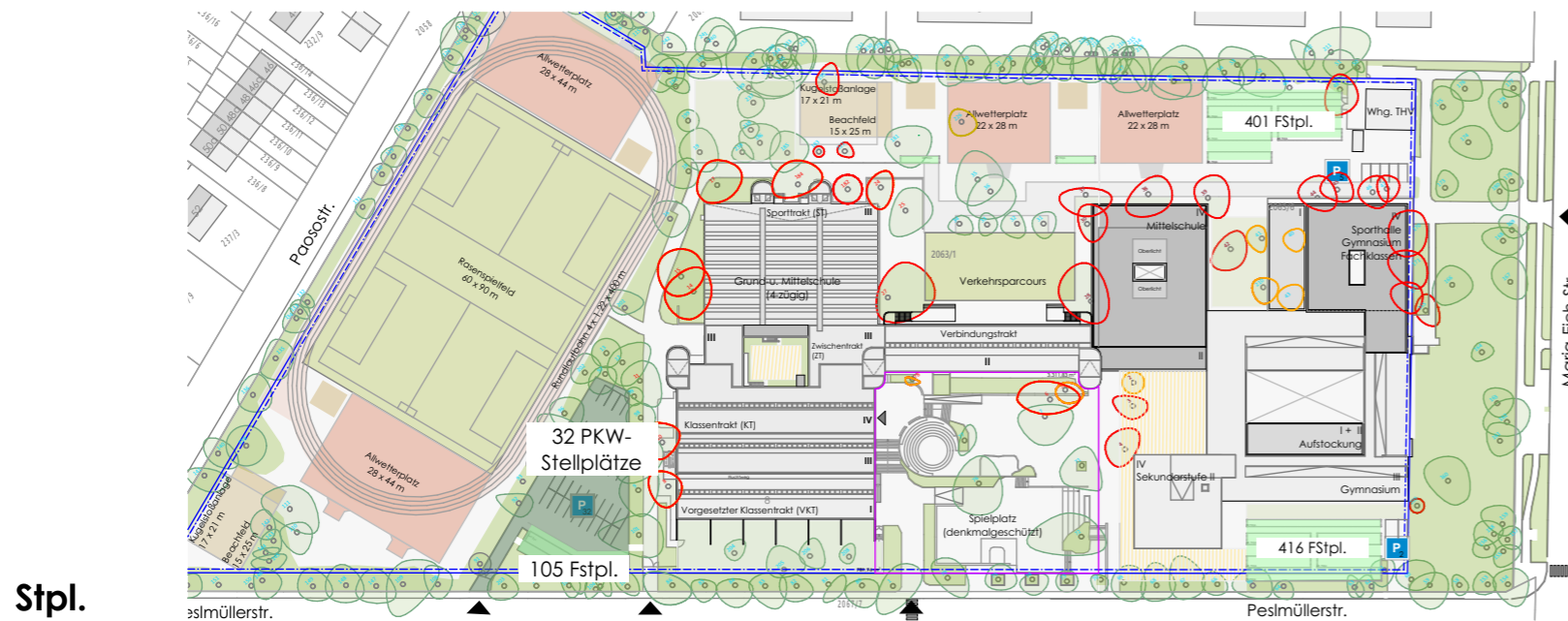


# Außenanlagenkonzept



## Pausenfläche

	Ist	Soll
GS	ca. 5.500 m <sup>2</sup>	ca. 1.600m <sup>2</sup>
MS	ca. 4.500 m <sup>2</sup>	ca. 2.100m <sup>2</sup>
Gym	ca. 3.000 m <sup>2</sup>	ca. 3.780m <sup>2</sup>

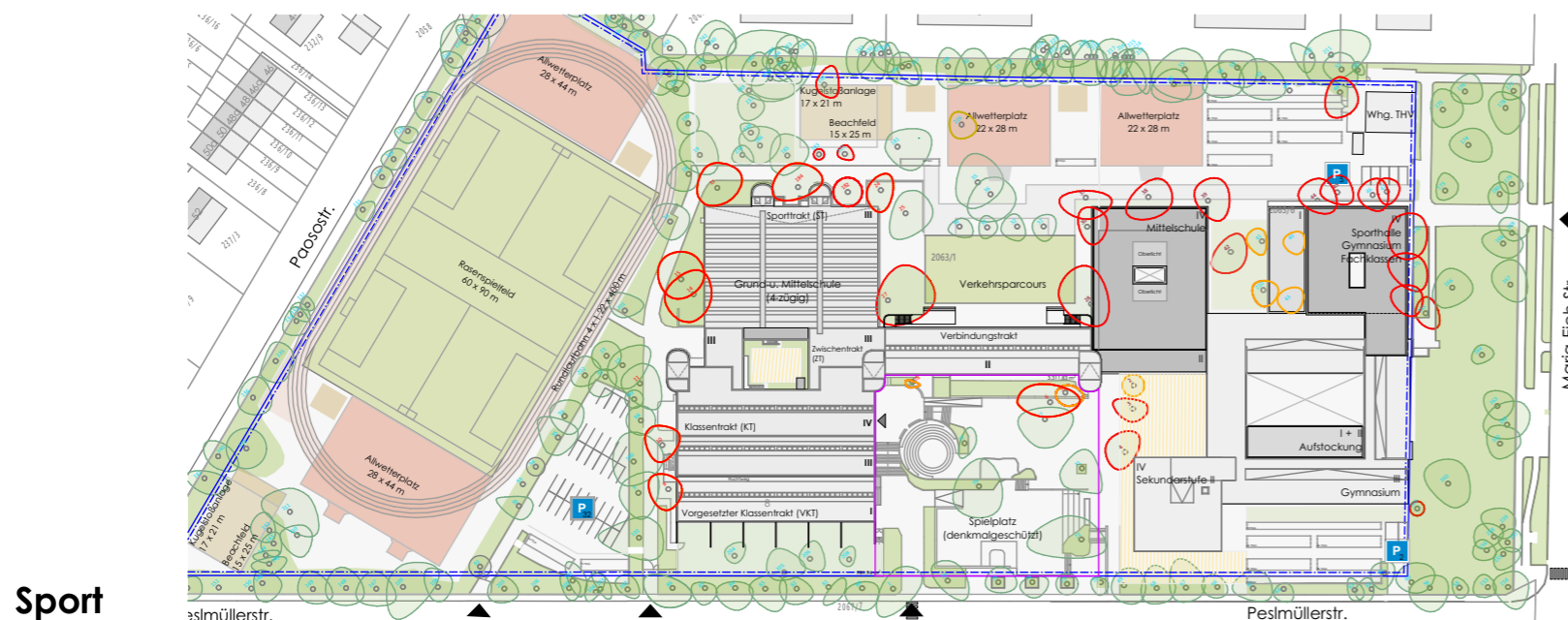


## Stellplatznachweis

	Ist	Soll
PKW-Stellplätze	39	39
Fahrräderstpl.	922	922
davon Rollerabstpl.	80	80

## Legende

- erhaltenswerte Bäume (e)
- nicht erhaltenswerte Bäume (x)



## Sportflächen

	Ist	Soll
Rasenspielfeld	1 (60x90m)	1 (60x90m)
Allwetterplätze	2 (44x28m)	2 (44x28m)
Allwetterplätze	2 (28x22m)	2 (28x22m)
Rundlaufbahn	1	1
multifunktionale Beachfelder	2	2

4Z V2-2			
BE Nr	Höhe	Stammumfang	
e 3	7	95	
4	12	113 / 156	
6	12	164	
8	13	91 / 125	
10	10	69 / 104	
14	18	161	
15	19	195	
17	16	88 / 79 / 89 / 95 / 97	
24	16	205	
27	15	207	
28	13	225	
30	13	126	
37	16	138 / 136	
38	16	178	
39	15	140 / 173	
42	12	170 / 75 / 65 / 68	
44	15	148	
45	14	125	
46	13	110	
165	15	87 / 83 / 77	
170	16	121 / 102 / 114	
171	16	140 / 100 / 47	
172	16	87 / 75 / 111	
184	16	100 / 121	
x 2	6	62 / 49 / 65	
5	12	56 / 29 / 73 / 79 / 80	
40	6	43	
41	6	41	
43	7	54 / 35 / 32 / 16 / 23	
78	5	40	
182	7	45	
183	5	41	
195	8	73	
209	8	45	
210	8	57	
226	8	61	
227	6	35	
<b>Gesamtergebnis</b>	<b>37</b>	<b>Bäume</b>	